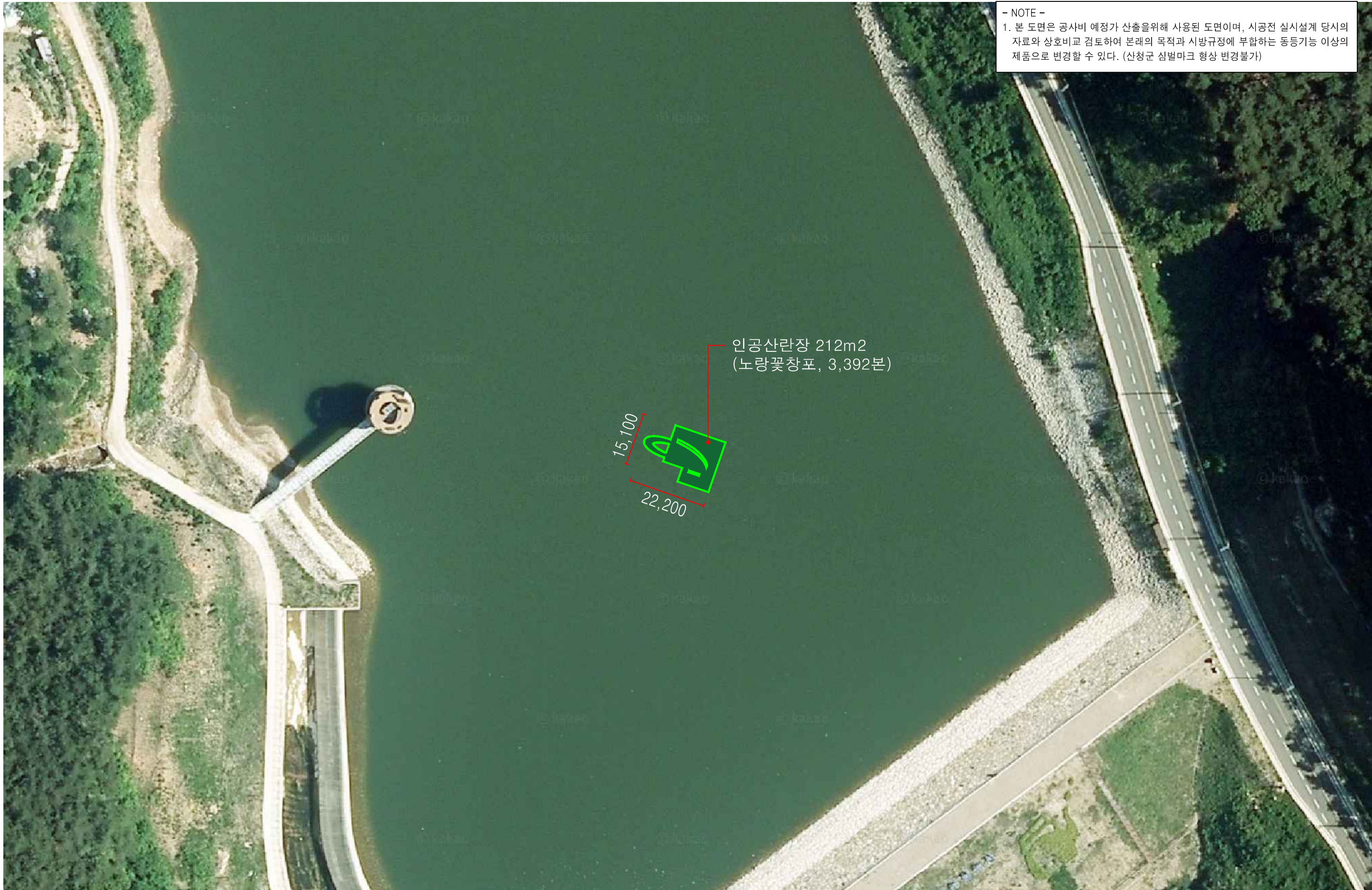


2020년 내수면 인공산란장 설치사업

2020. 04.

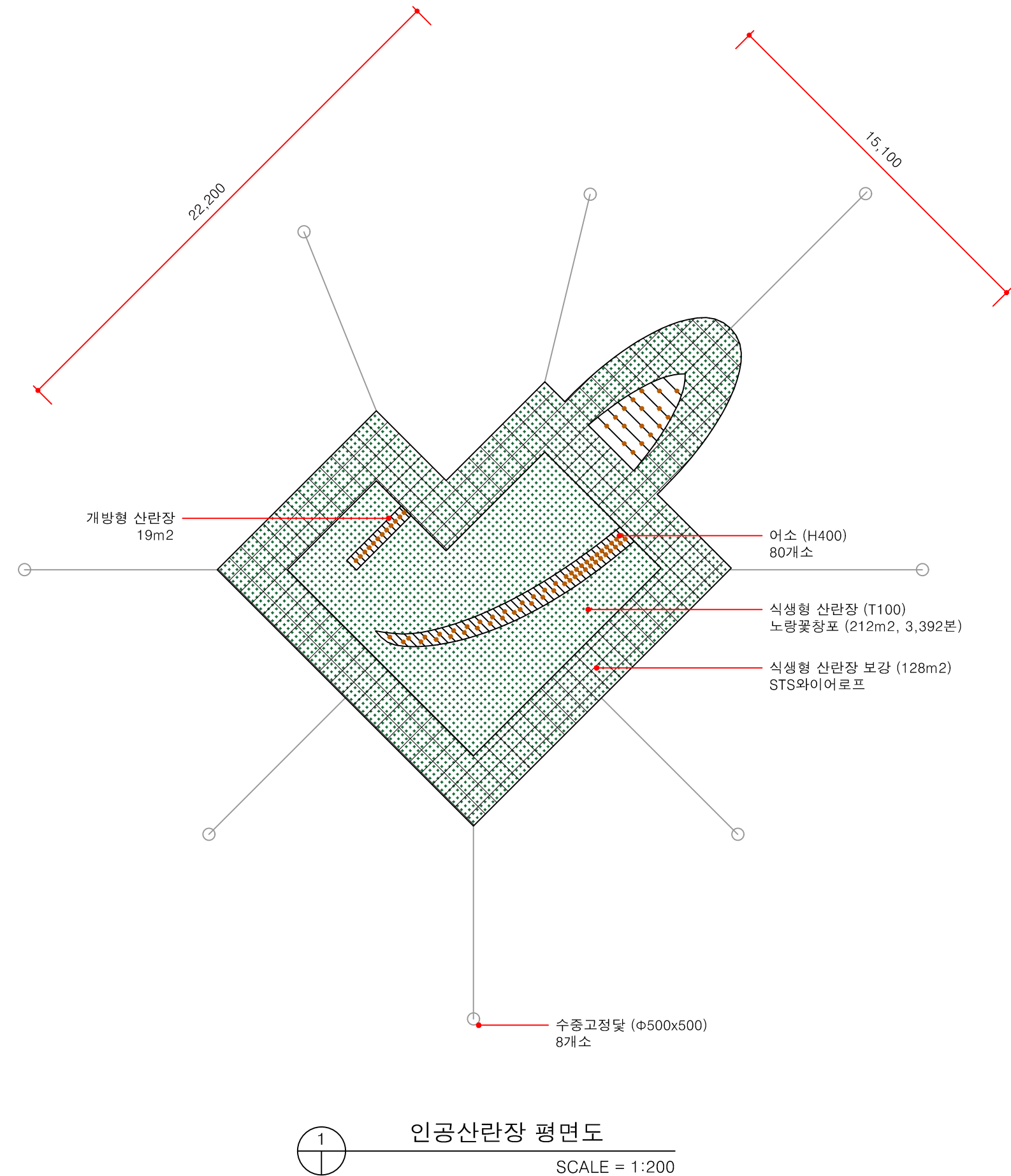
경상남도 산청군



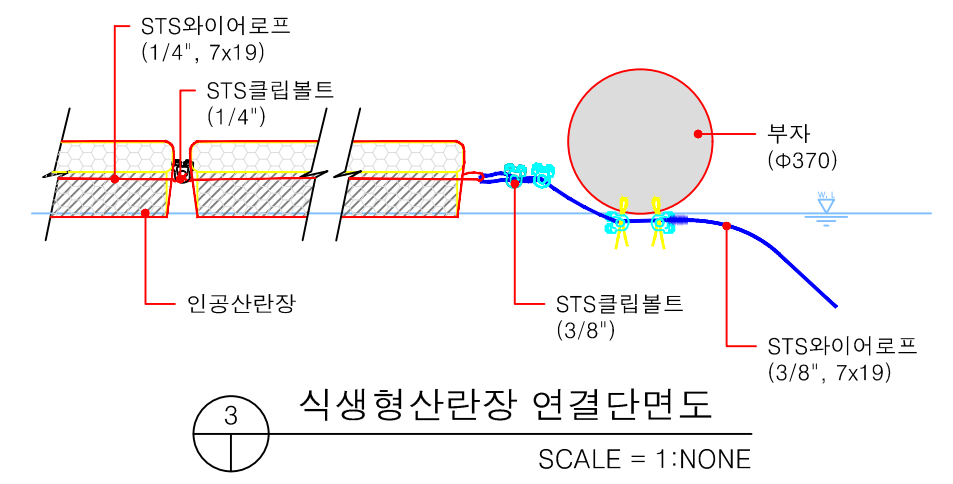
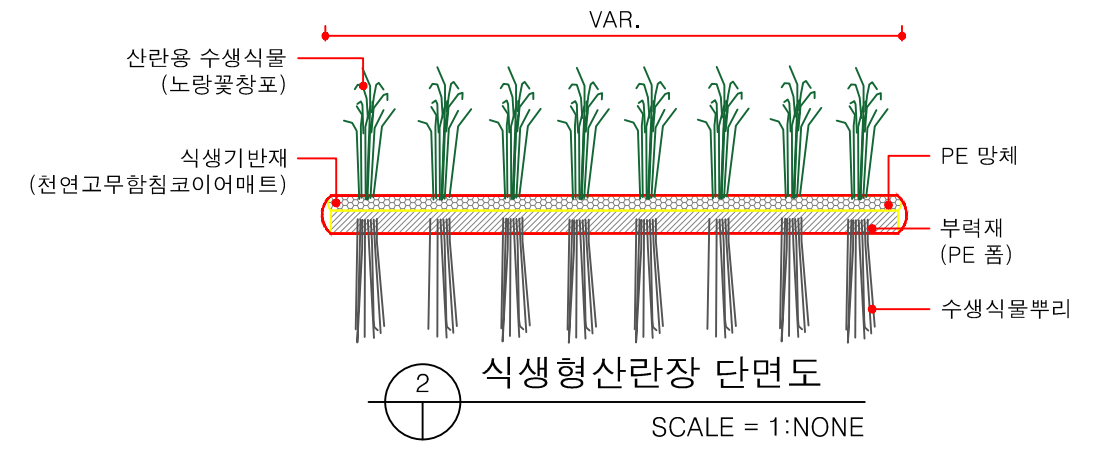
- NOTE -
1. 본 도면은 공사비 예정이 산출을위해 사용된 도면이며, 시공전 실시설계 당시의 자료와 상호비교 검토하여 본래의 목적과 시방규정에 부합하는 동등기능 이상의 제품으로 변경할 수 있다. (산청군 심벌마크 형상 변경불가)

경상남도 산청군

사 업 명 PROJECT TITLE	2020년 내수면 인공산란장 설치사업	설 계 DESIGNED BY		심 사 CHECKED BY		날 짜 D A T E	2020. 04.	도면구분 DRAWING NO.	L — 001
도 면 명 DRAWING TITLE	인공산란장 위치도	제 도 DRAWING BY		승 인 APPROVED BY		축 척 S C A L E	A1:1/ NONE A3:1/ NONE	도면매수 SHEET NO.	



- NOTE -
1. 본 도면은 공사비 예정이 산출을위해 사용된 도면이며, 시공전 실시설계 당시의 자료와 상호비교 검토하여 본래의 목적과 시방규정에 부합하는 동등기능 이상의 제품으로 변경할 수 있다. (산청군 심벌마크 형상 변경불가)



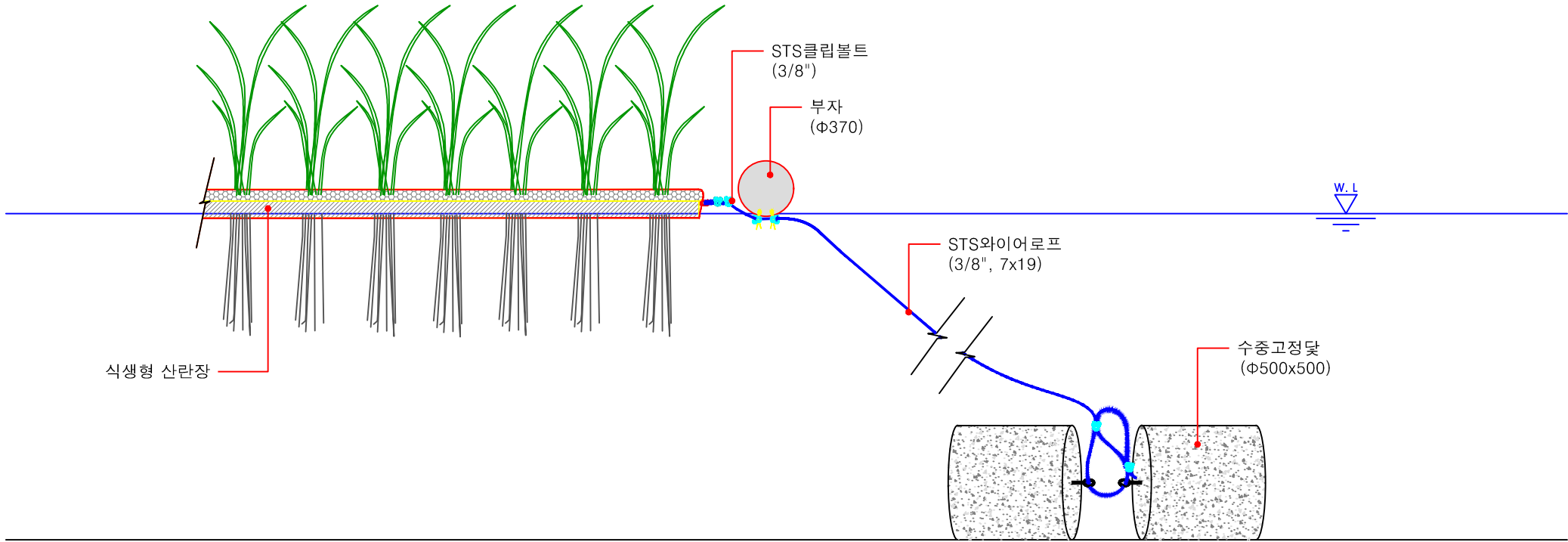
■ 시설물 면적 수량표

기 호	시 설 명	단 위	합 계	비 고
	식생형 산란장 (노랑꽃창포)	m2	212	
	개방형 산란장	m2	19	
인공산란장 총면적		m2	231	

■ 시설 수량표

기 호	시 설 명	규 격	단 위	합 계	비 고
	식생형 산란장 (노랑꽃창포)	T100	m2	212	
	식생형 산란장 보강	STS와이어로프	m2	128	
	수중고정돛	Φ500x500	개소	8	
	어소	H400	개소	80	

- NOTE -
1. 본 도면은 공사비 예정이 산출을위해 사용된 도면이며, 시공전 실시설계 당시의
자료와 상호비교 검토하여 본래의 목적과 시방규정에 부합하는 동등기능 이상의
제품으로 변경할 수 있다. (산청군 심벌마크 형상 변경불가)



수중고정닻 설치단면도
SCALE = 1:NONE

사 업 명 PROJECT TITLE	2020년 내수면 인공산란장 설치사업	설 계 DESIGNED BY	심 사 CHECKED BY	날 짜 DATE	2020. 04.	도 면 구 분 DRAWING NO.	L — 003
도 면 명 DRAWING TITLE	수중고정닻 상세도	제 도 DRAWING BY	승 인 APPROVED BY	축 척 SCALE	A1:1/ NONE A3:1/ NONE	도 면 매 수 SHEET NO.	